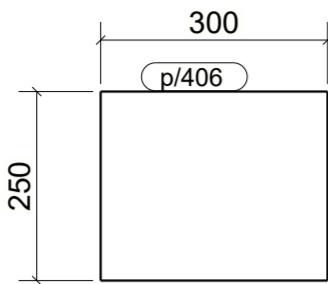
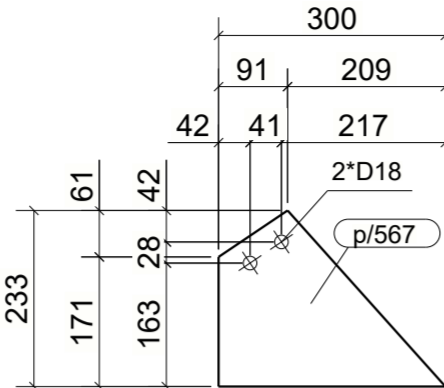


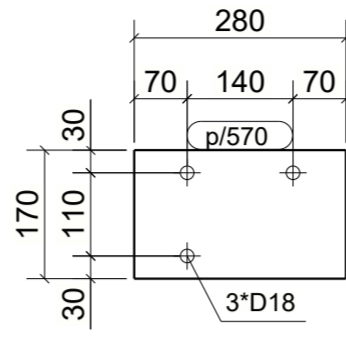
E/3, szt.10



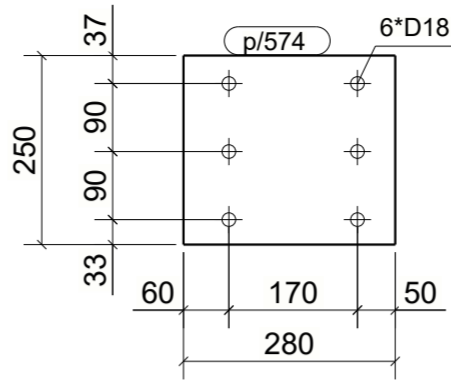
E/15, szt.1



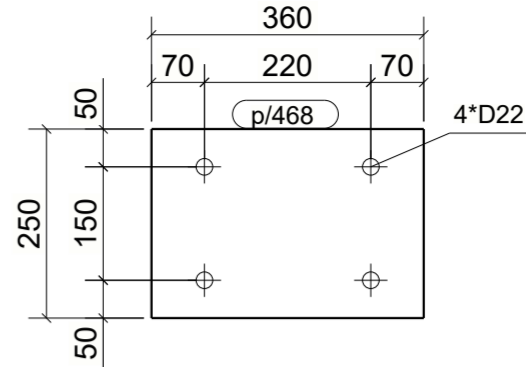
E/22, szt.2



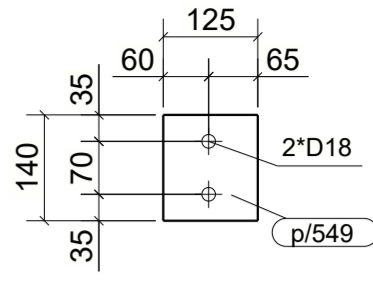
E/104, szt.6



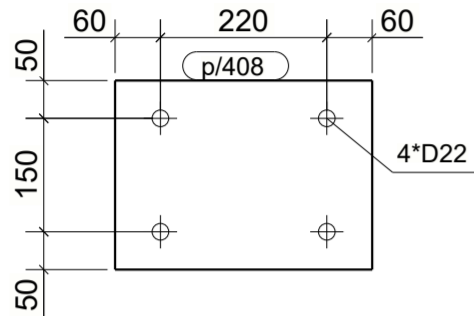
E/112, szt.1



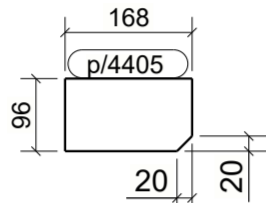
E/115, szt.4



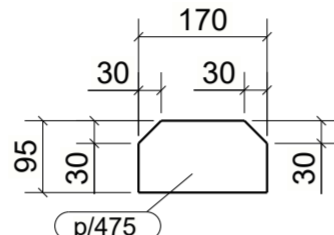
E/121, szt.1



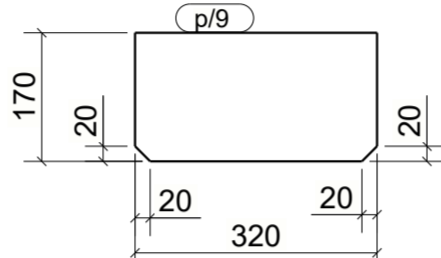
E/4, szt.10



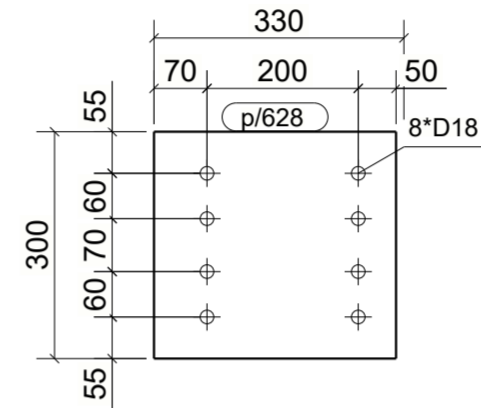
E/19, szt.1



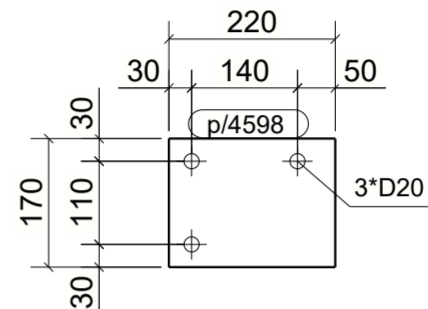
E/99, szt.1



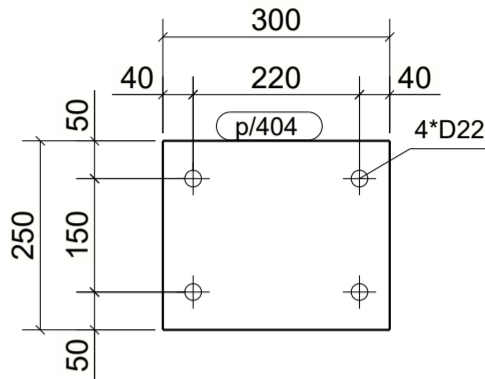
E/106, szt.1



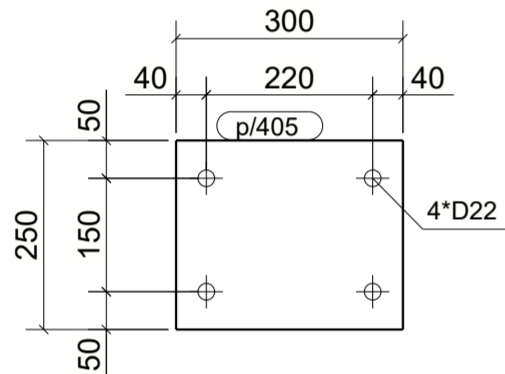
E/113, szt.2



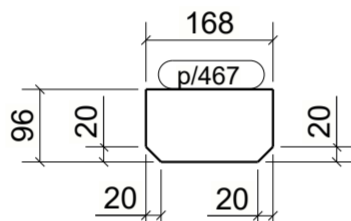
E/118, szt.1



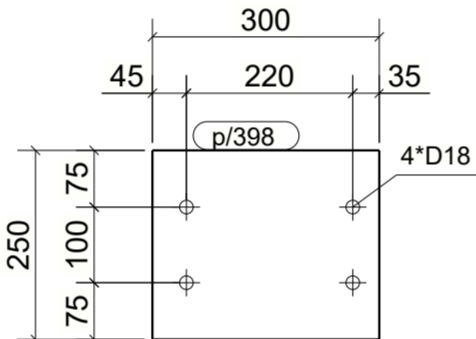
E/122, szt.1



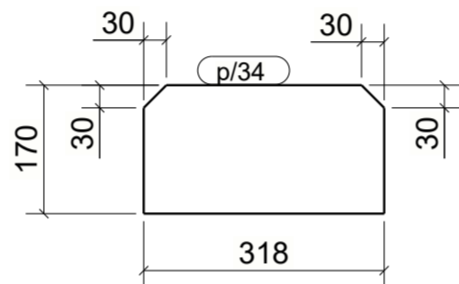
E/14, szt.2



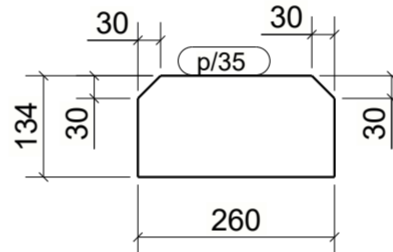
E/20, szt.1



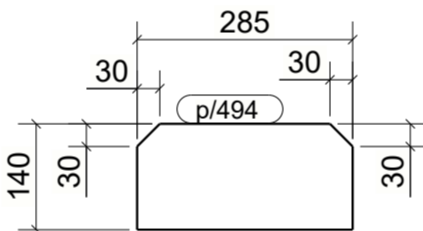
E/100, szt.1



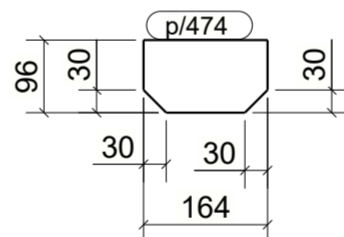
E/107, szt.2



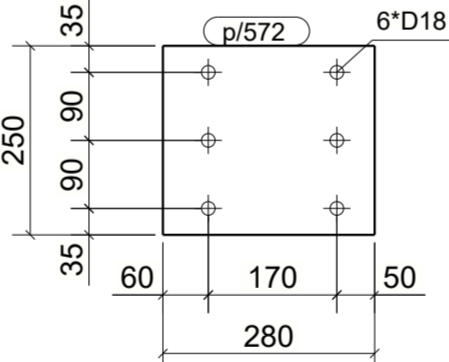
E/114, szt.4



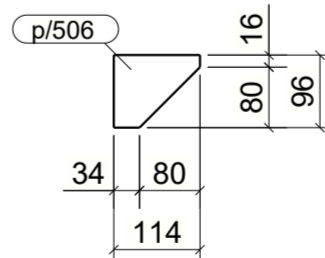
E/108, szt.2



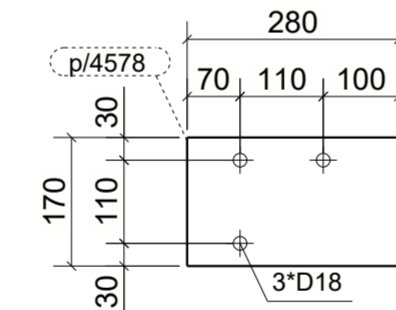
E/116, szt.1



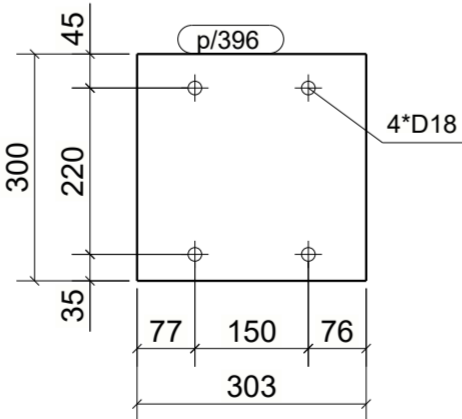
E/110, szt.3



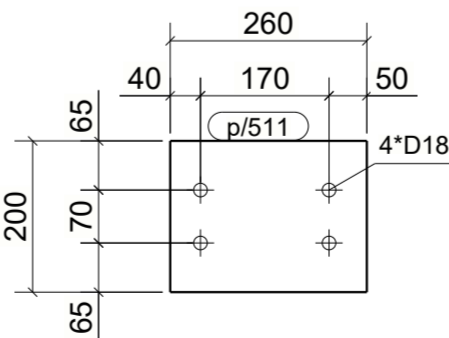
E/117, szt.1



E/101, szt.2



E/103, szt.9



E/111, szt.1

- UWAGI:
- KLASA KONSTRUKCJI STALOWEJ: EXC2 WG PN-EN-1090-1 + A1 2012 / A1: 2014-09 -
 - POZIOM JAKOŚCI POŁĄCZEN SPAWANYCH: C WG PN-EN 25817
 - KONSTRUKCJE ZABEZPIECZYĆ ANTYKOROZYJNIE PRZEZ MALOWANIE ZESTAWEM FARB JEDNEGO PRODUCENTA PRZYJMUJĄC KAT. KOROZYJNOŚCI C2. POWIERZCHNIE OCZYŚCIĆ DO STOPNIA Sa2.5 wg PN-ISO 8501-02.
 - KOLOR WG WYTYCZNYCH INWESTORA

Zespół	Element	Profil	Materiał	Ilość	Długość (mm)	Cieężar (kg)
E/3	p/409	BL10*250	S235JR	10	340	6.67
E/4	p/408	BL5*250	S235JR	10	340	3.34
E/14	p/405	BL10*250	S235JR	2	300	5.89
E/15	p/406	BL5*250	S235JR	1	300	2.94
E/19	p/4405	BL10*96	S235JR	1	168	1.25
E/20	p/467	BL10*96	S235JR	1	168	1.23
E/22	p/567	PL10*232.9	S235JR	23	300	3.36
E/99	p/475	BL10*95	S235JR	1	170	1.20
E/100	p/398	BL10*250	S235JR	2	300	5.89
E/101	p/4578	BL10*170	S235JR	2	280	3.74
E/103	p/396	BL10*300	S235JR	9	303	7.13
E/104	p/570	BL10*170	S235JR	10	280	3.74
E/106	p/9	BL16*170	S235JR	1	320	6.78
E/107	p/34	BL12*169.9	S235JR	2	318	5.00
E/108	p/494	BL12*140	S235JR	2	285	3.67
E/110	p/572	BL12*250	S235JR	35	280	6.59
E/111	p/511	PL5*200	S235JR	1	260	2.04
E/112	p/574	BL12*250	S235JR	1	280	6.59
E/113	p/628	PL16*300	S235JR	4	320	12.06
E/114	p/35	BL12*134	S235JR	4	260	3.20
E/115	p/468	BL20*250	S235JR	10	360	14.13
E/116	p/474	BL10*96	S235JR	1	164	1.17
E/117	p/506	BL10*96	S235JR	1	114	0.61
E/118	p/4598	BL3*170	S235JR	1	220	0.88
E/119	p/582	BL10*120	S235JR	1	689	6.49
E/121	p/549	PL16*125	S235JR	1	140	2.20
E/122	p/404	BL5*250	S235JR	1	300	2.94
E/124	p/472	PL10*96.8	S235JR	2	168	1.21

A				01.07.2024	Popiel	Dodanie blach E/115, E/118, E/121, E/122, E/124	
IND.	DATA:	AUTOR:	OPIS ZMIAN:				
KOPIOWANIE BEZ PISEMNEJ ZGODY AUTORA ZABRONIONE							
PRAWA AUTORSKIE ZASTRZEŻONE							
PRACOWNIA PROJEKTOWANIA I USŁUG INWESTYCYJNYCH ALFA Spółka z o.o. Spółka komandytowa 59-220 LEGNICA, ul. ŁOKIETKA 1B +48 76 8525671 www.ppalfa.pl pracownia@ppalfa.pl							
ALFA PRACOWNIA							
OBIEKT:							
PRZEBUDOWA BUDYNKU HANDLOWEGO BIELSKO BIAŁA UL. WARSZAWSKA 180							
IMIĘ I NAZWISKO:				PODPIS:			
PROJEKTANT:				mgr inż. Daniel Mikutaniec uprawnienia budowlane do projektowania bez ograniczeń w specjalności konstrukcyjno - budowlanej nr 198/DOŚ/12			
OPRACOWUJĄCY:				mgr inż. Jacek Kadecki			
OPRACOWUJĄCY:				mgr inż. Andrzej Popiel			
NAZWA RYSUNKU				BRANŻA			
BLACHY				KONSTRUKCJA			
ID PROJEKTU	STADIUM	DATA	SKALA	NR RYS			
V-23	PW	26-06-24	1:10	K9/238			
NAZWA PLIKU				ID REWIZJI			
V-23_PW_N_K9_BLACHY_A-238				A			